

Información para NOM, o Norma Oficial Mexicana (solo para México)

La información que se proporciona a continuación aparecerá en el dispositivo que se describe en este documento, en conformidad con los requisitos de la Norma Oficial Mexicana (NOM):

Importador:

Dell México S.A. de C.V.

Paseo de la Reforma 2620 - Piso 11°

Col. Lomas Altas

11950 México, D.F.

Número de modelo reglamentario: W06C

Voltaje de entrada: 100 a 240 VCA

Frecuencia de entrada: 50 Hz/60 Hz

Corriente nominal de salida: 3,6 A

Para obtener información detallada, lea la información sobre seguridad que se envió con el equipo. Para obtener información adicional sobre prácticas óptimas de seguridad, visite dell.com/regulatory_compliance.

Information in this document is subject to change without notice.

© 2012–2013 Dell Inc. All rights reserved.

Dell™, the DELL logo, and XPS One™ are trademarks of Dell Inc. Windows® is either a trademark or registered trademark of Microsoft Corporation in the United States and/or other countries.

Regulatory model: W06C | Type: W06C001

Computer model: XPS One 2710

本文中的信息如有更改，恕不另行通知。

© 2012–2013 Dell Inc. 版权所有，翻印必究。

Dell™、DELL 徽标和 XPS One™ 是 Dell Inc. 的商标。Windows® 是 Microsoft Corporation 在美国和/或其他国家和地区的商标或注册商标。

管制型号：W06C | 类型：W06C001

计算机型号：XPS One 2710 系列

本文件中的資訊如有變更，恕不另行通知。

© 2012–2013 Dell Inc. 版權所有，翻印必究。

Dell™、DELL 徽標和 XPS One™ 是 Dell Inc. 的商標；Windows® 是 Microsoft Corporation 在美國和/或其他國家/地區的商標或註冊商標。

法規型號：W06C | 類型：W06C001

電腦型號：XPS One 2710

Informasi dalam dokumen ini dapat berubah tanpa pemberitahuan sebelumnya.

© 2012–2013 Dell Inc. Semua hak dilindungi undang-undang.

Dell™, logo DELL, dan XPS One™ adalah merek dagang dari Dell Inc. Windows® adalah merek dagang atau merek dagang terdaftar dari Microsoft Corporation di Amerika Serikat dan/atau negara lain.

Model resmi: W06C | Tipe: W06C001

Model komputer: XPS One 2710

本書の情報は、事前の通知なく変更されることがあります。

© 2012–2013 Dell Inc. All rights reserved.

Dell™、Dell ロゴおよび XPS One™ は Dell Inc. の商標です。Windows® は米国またはその他の国における Microsoft Corporation の商標または登録商標です。

認可モデル：W06C | タイプ：W06C001

コンピュータモデル：XPS One 2710

More Information

To learn about the features and advanced options available on your computer, click **Start**→**All Programs**→**Dell Help Documentation** or go to support.dell.com/manuals.

To contact Dell for sales, technical support, or customer service issues, go to dell.com/ContactDell. Customers in the United States can call 800-WWW-DELL (800-999-3355).

详细信息

要了解有关计算机提供的配置和高级选项的信息，请单击“开始”→“所有程序”→“Dell Help Documentation”（Dell 帮助说明文件），或访问 support.dell.com/manuals。

若因为销售、技术支持或客户服务问题要与 Dell 联络，请访问 dell.com/ContactDell。对于美国的客户，请致电 800-WWW-DELL (800-999-3355)。

更多資訊

若要瞭解您的電腦上提供的配件和進階選項，請按一下開始→所有程式→Dell Help Documentation (Dell 說明文件)，或訪問 support.dell.com/manuals。

若因銷售、技術支援或客戶服務問題要與 Dell 公司聯絡，請訪問 dell.com/ContactDell。美國的客戶可撥打 800-WWW-DELL (800-999-3355)。

Informasi Lebih Lanjut

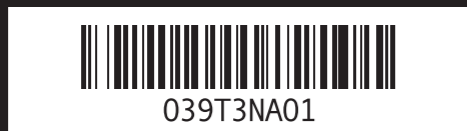
Untuk mempelajari tentang berbagai fitur dan pilihan lanjutan yang tersedia di komputer Anda, klik **Start (Mulai)** → **All Programs (Semua Program)** → **Dell Help Documentation** (Dokumentasi Bantuan Dell) atau kunjungi support.dell.com/manuals.

Untuk menghubungi Dell terkait dengan masalah penjualan, dukungan teknis, atau layanan pelanggan, kunjungi dell.com/ContactDell. Pelanggan di Amerika Serikat dapat menghubungi 800-WWW-DELL (800-999-3355).

その他の情報

ご使用のコンピュータで利用できる機能と詳細なオプションを確認するには、**スタート**→**すべてのプログラム**→**Dell Help Documentation**（Dell ヘルプ文書）をクリックするか、support.jp.dell.com/manuals にアクセスしてください。

デルのセールス、テクニカルサポート、またはカスタマーサービスへのお問い合わせは、dell.com/ContactDell にアクセスしてください。米国にお住まいの方は、800-WWW-DELL (800-999-3355) までお電話ください。

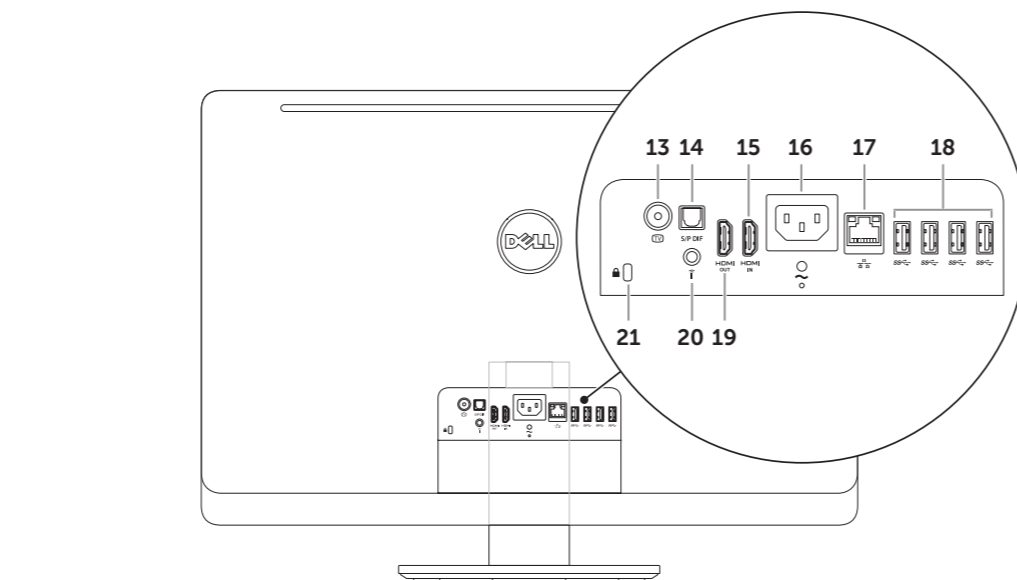
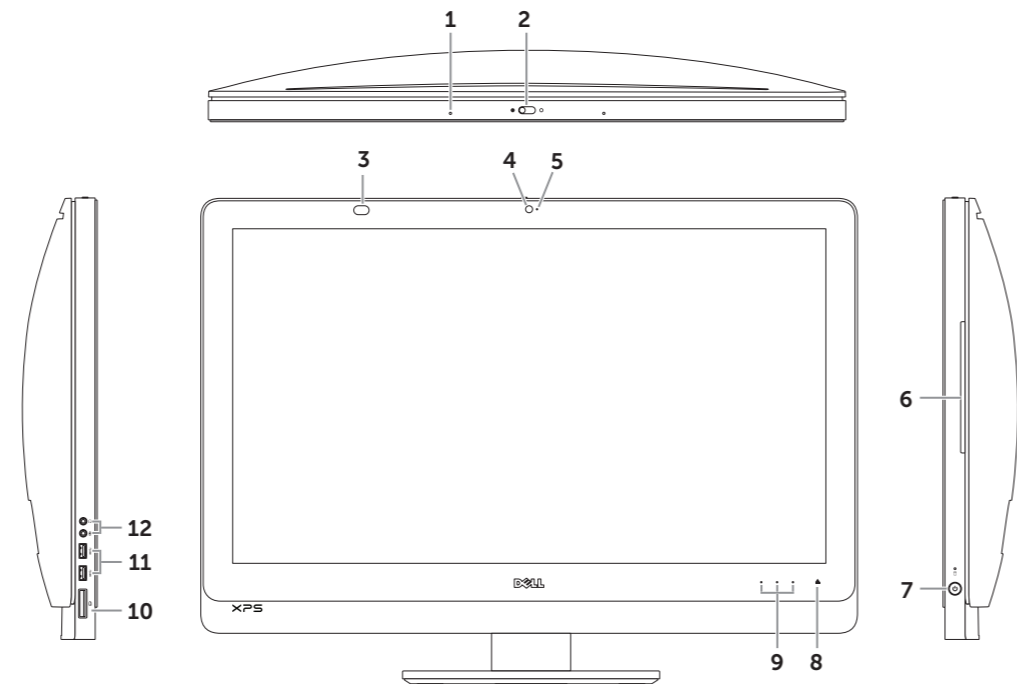


Printed in China

2013 - 04

Computer Features

计算机配置 | 電腦配件 | Fitur Komputer | コンピュータの機能



1. Microphone
2. Camera-cover latch
3. Infrared-receiver lens
4. Camera
5. Camera-status light
6. Optical drive
7. Power button
8. Optical-drive eject button

9. Volume/Display-settings controls (3)
10. 8-in-1 media-card reader
11. USB 3.0 ports (2)
12. Audio ports (2)
13. TV-in port
14. S/P DIF port
15. HDMI-in port

16. Power port
17. Network port
18. USB 3.0 ports (4)
19. HDMI-out port
20. Infrared-emitter port
21. Security-cable slot

1. 麦克风
2. 摄像头护盖门锁
3. 红外线接收器透镜
4. 照相机
5. 摄像头状态指示灯
6. 光盘驱动器
7. 电源按钮
8. 光盘驱动器弹出按钮

9. 音量/显示设置控件（3个）
10. 八合一介质卡读取器
11. USB 3.0 端口（2个）
12. 音频端口（2个）
13. 电视输入端口
14. S/P DIF 端口
15. HDMI 输入端口

16. 电源端口
17. 网络端口
18. USB 3.0 端口（4个）
19. HDMI 输出端口
20. 红外线发射器端口
21. 安全缆线孔

1. 麥克風
2. 相機護蓋門鎖
3. 紅外線接收器透鏡
4. 相機
5. 相機狀態指示燈
6. 光碟機
7. 電源按鈕
8. 光碟機退出按鈕

9. 音量/顯示設定控制（3 個）
10. 八合一媒體卡讀取器
11. USB 3.0 連接埠（2 個）
12. 音效連接埠（2 個）
13. 電視輸入連接埠
14. S/P DIF 連接埠
15. HDMI 輸入連接埠

16. 電源連接埠
17. 網路連接埠
18. USB 3.0 連接埠（4 個）
19. HDMI 輸出連接埠
20. 紅外線發射器連接埠
21. 安全纜線插槽

1. Mikrofon
2. Kait penutup kamera
3. Lensa penerima inframerah
4. Kamera
5. Lampu status kamera
6. Drive optik
7. Tombol daya
8. Tombol pelepas drive optik

9. Kontrol pengaturan volume/ layar (3)
10. pembaca kartu media 8-dalam-1
11. Port USB 3.0 (2)
12. Port audio (2)
13. Port TV-masukan
14. Port S/P DIF
15. Port HDMI-masukan

16. Port daya
17. Port jaringan
18. Port USB 3.0 (4)
19. Port HDMI-keluaran
20. Port emiter inframerah
21. Slot kabel keamanan

1. マイク
2. カメラカバーラッチ
3. 赤外線レシーバレンズ
4. カメラ
5. カメラステータスライト
6. オプティカルドライブ
7. 電源ボタン
8. オプティカルドライブ取り出しボタン

9. ポリューム / ディスプレイ設定コントロール（3）
10. 8-in-1 メディアカードリーダー
11. USB 3.0 ポート（2）
12. オーディオポート（2）
13. TV 入力ポート
14. S/P DIF ポート
15. HDMI 入力ポート

16. 電源ポート
17. ネットワークポート
18. USB 3.0 ポート（4）
19. HDMI 出力ポート
20. 赤外線エミッタポート
21. セキュリティケーブルスロット



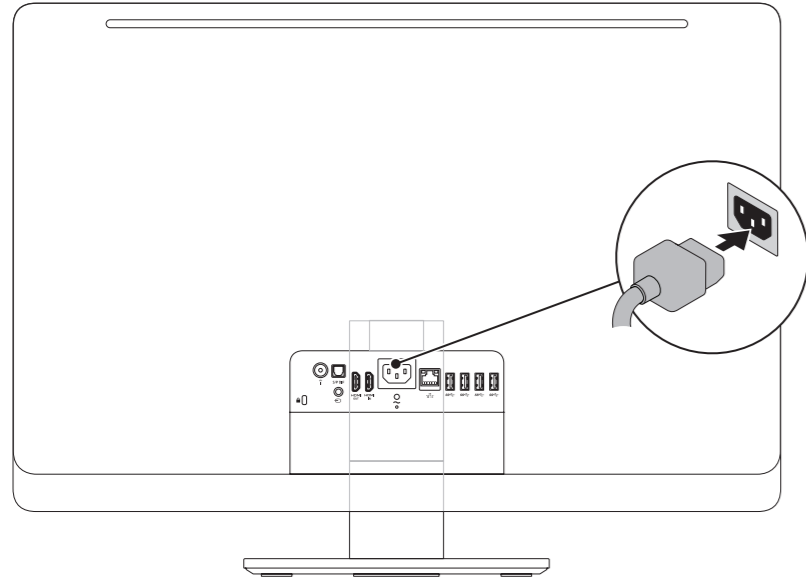
Quick Start

快速入门 | 快速入門 | Pengaktifan Cepat | クイックスタート

1 Connect the power cable

连接电源电缆 | 連接電源線

Sambungkan kabel daya | 電源ケーブルを接続します



2 Set up the wireless keyboard and mouse

NOTE: See the documentation that shipped with the wireless keyboard and mouse.

设置无线键盘和鼠标

注: 请参阅无线键盘和鼠标附带的说明文件。

安裝無線鍵盤與滑鼠

註: 請參閱無線鍵盤與滑鼠隨附的說明文件。

Konfigurasi keyboard dan mouse nirkabel

CATATAN: Lihat dokumentasi yang diberikan bersama keyboard dan mouse nirkabel tersebut.

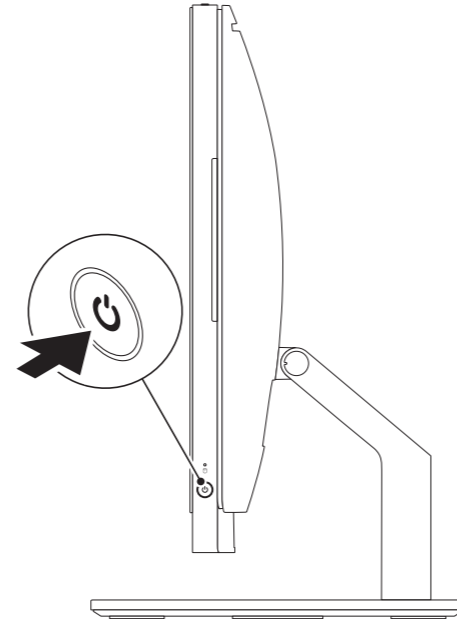
ワイヤレスキーボードとワイヤレスマウスをセットアップします

メモ: ワイヤレスキーボードおよびワイヤレスマウスに付属のマニュアルを参照してください。

3 Press the power button

按电源按钮 | 按下電源按鈕

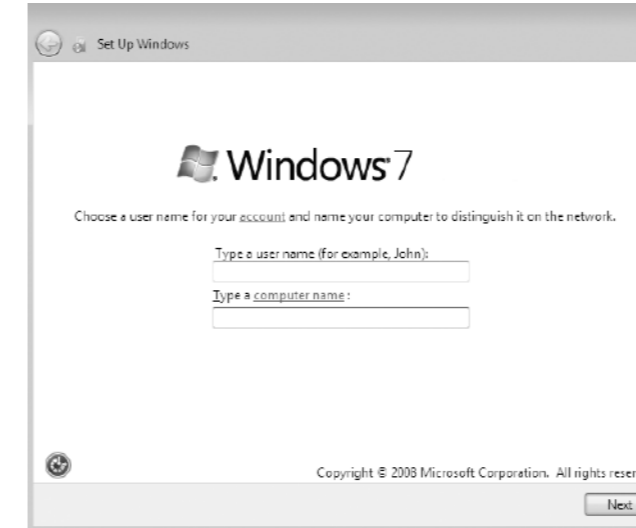
Tekan tombol daya | 電源ボタンを押します



4 Complete Windows setup

完成 Windows 设置 | 完成 Windows 設定

Selesaikan konfigurasi Windows | Windows のセットアップを完了します



Record your Windows password here

NOTE: Do not use the @ symbol in your password

在此处记录您的 Windows 密码

注: 请勿在密码中使用 @ 符号

在此記錄您的 Windows 密碼

註: 請勿在您的密碼中使用 @ 符號

Masukkan sandi Windows di sini

CATATAN: Jangan gunakan simbol @ dalam sandi

ここにご使用の Windows のパスワードをご記入ください

メモ: @ 記号をパスワードに使用しないでください

Before You Contact Support

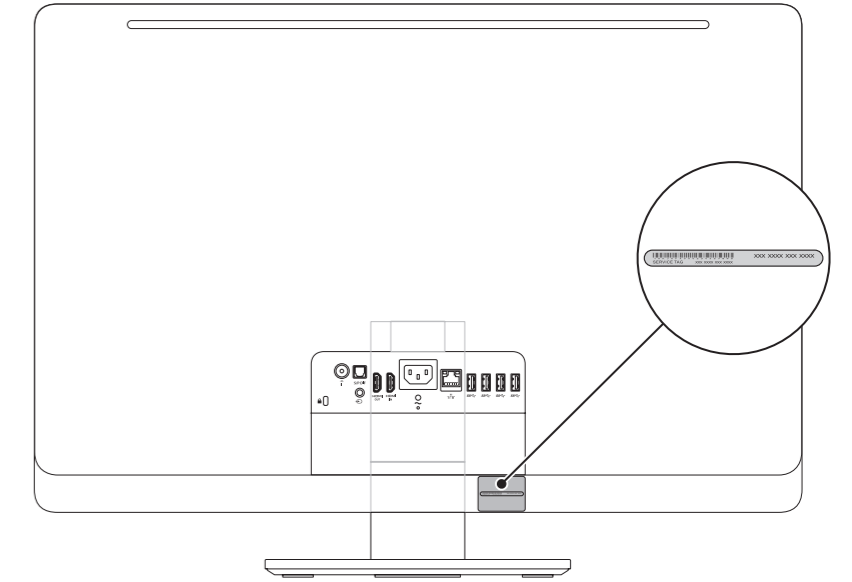
在您联络支持人员之前 | 在您聯絡支援人員之前

Sebelum Menghubungi Dukungan | サポートへのお問い合わせの前に

Locate your Service Tag

找到您的服务标签 | 找到您的服務標籤

Cari Tag Servis | サービスタグを確認します



Record your Service Tag here

在此处记录您的服务标签 | 在此記錄您的服務標籤

Masukkan Tag Servis di sini | ここにサービスタグをご記入ください